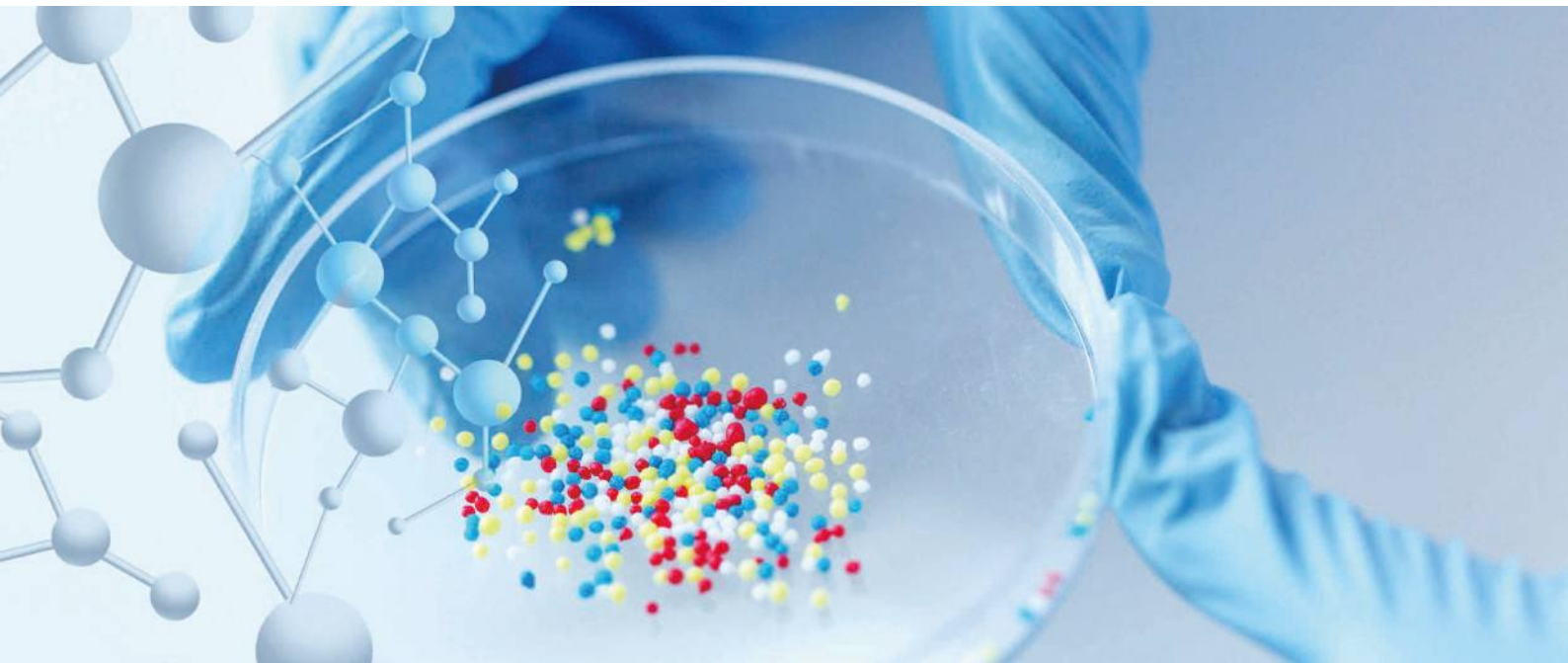


GSA Air Filters

HYF-A(N) 시리즈
압축공기용 에어필터

Global Standard Air & Gas



압축공기 내 불순물 제거를 위한 필터

압축공기 품질의 중요성



압축공기 내에는 oil aerosol/Vapor 및 다양한 미세입자와 응축수가 포함되어 있으며, 이러한 오염물질들이 필터에 의해 적절한 방법으로 제거되지 않고 사용되었을 경우, 생산공정이나 생산장비에 문제를 야기시키거나, 제품의 품질을 떨어뜨리고 불량을 초래하는 원인으로 작용하게 됩니다. 다양한 고 품질 고효율의 (쥘리에스에이 필터를 통해 국제품질규격의 압축공기를 사용하여 작업 효율성과 생산성을 높이기 바랍니다.

사용하고자 하는 압축공기의 품질수준에 따라 입자(Particulate) 필터, 흡착(Coalescing) 필터 및 카본(Carbon) 필터를 설치하여 사용하십시오.



압축공기 품질 등급					
ISO8573-1-2010 CLASS	Maximum number of particles per m ³			Vapour Pressure Dew Point °C at 7 barg	Total Oil mg/m ³
	0.1~0.5 micron	0.5~1.0 micron	1.0~5.0 micron		
1	20,000	400	10	-70	0.01
2	400,000	6,000	100	-40	0.1
3	-	90,000	1,000	-20	1
4	-	-	10,000	3	5
5	-	-	100,000	7	-
6	-	-	-	10	-

압축공기 품질에 따른 필터 설치(권장 사항)

Coalescing/Particulate Filter(40µm, 5µm, 1ppm)

기능 : 응축수 및 큰 입자 제거
용도 : 일반적인 공압 장비
공기 품질 : ISO8573-1 Class 3

Coalescing/Particulate Filter(0.1ppm, 1µm)

기능 : 오일 및 미세입자 제거
용도 : 공압 툴 / 제어용
공기 품질 : ISO8573-1 Class 2

Coalescing/Particulate Filter(0.01ppm, 0.1µm)

기능 : 오일 및 미세입자 제거
용도 : 전자 / 도장 / 식품
공기 품질 : ISO8573-1 Class 1

Carbon/Particulate Filter(0.003ppm, 0.01µm)

기능 : 오일 및 초미세입자 제거
용도 : 제약 / 의료/ 반도체
공기 품질 : ISO8573-1 Class 1

안전하고 유지관리가 쉬운 제품 구조



베이오넷 형태의 체결방식으로 특별한 공구없이 필터의 분해 및 조립이 가능하며, 엘리먼트 역시 필터의 헤드에 간단하게 끼워서 조립하는 방식으로 쉽고 안전하게 유지보수가 가능 하도록 제작되었습니다.

최소한의 설치공간 내에서 간편하게 분해 및 조립과 유지보수가 가능하므로 공간적인 제약으로 인한 불편함을 최소화 하였습니다.

필터의 주요 특징 및 장점

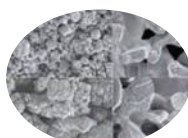


- 1 차압 지시계 부착**
차압지시계를 기본으로 장착하여 엘리먼트의 교체 시기를 쉽게 확인 가능
- 2 손쉬운 엘리먼트 교체**
디자인 출원된 방사형 모양의 엘리먼트 체결 형상으로 흡에 맞추어 쉽게 탈부착이 가능
- 3 간편한 체결 방식**
디자인 출원된 베이오넷(Bayonet) 형태의 체결 방식으로 특별한 공구없이 손쉽게 분해 및 조립이 가능하여, 유지 및 보수 편리
- 4 주름형 엘리먼트 방식**
Multilayer로 구성되어 여과성능 및 신뢰성이 우수하며, 주름형태로 제작되어 압축공기의 유속을 감소시켜 여과 효율 및 압력 손실을 최소화
- 5 알루미늄 다이캐스팅**
알루미늄 다이캐스팅으로 정밀하게 제작되어 가볍고 기밀성이 우수
- 6 아노다이징(Anodizing) 표면 처리**
필터 내부에 아노다이징 표면처리를 적용하여 내식성 및 내마모성이 우수하며, 부식으로 인한 플로트 드레인의 오동작을 방지
- 7 외장형 오토 드레인**
플로트를 내장한 오토 드레인 장착으로 플로트의 오동작을 방지하고, 유지 및 관리가 용이
- 8 자동/수동 겸용 플로트 드레인**
수동기능이 포함된 오토플로트 드레인을 적용하여 유지 및 관리가 용이

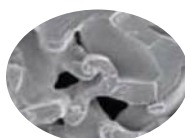
필터 단면도

입자 제거용 필터 엘리먼트

(주)지이에이의 입자 제거용 필터는 타사 제품 대비 입도가 균일하고 조밀하여 여과 효율이 우수합니다.



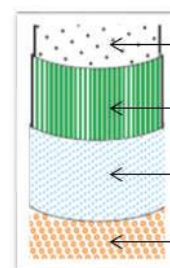
지이에이



타사

오일 제거용 필터 엘리먼트

(주)지이에이의 유분 제거용 필터는 4단계 다중레이어 구조로 유분 및 파티클의 분리가 가능하며, 유수분리 능력이 탁월합니다.

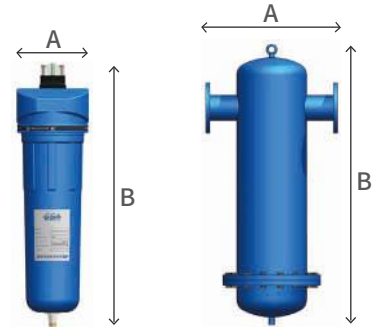


- ← 1단계 내부코어 필터
- ← 2단계 유분제거 Microfiber
- ← 3단계 극미세 Micro Filter Paper
- ← 4단계 발수 드레인층

제품 기술 사양표

참고 사항

- 입구 공기 압력 : 7.0 barg
- 설계 압력 : 14 barg(50AN 이하) / 9.7 barg(65A 이상)
- 엘리먼트 최대 사용 온도 : 40 / 5 μm(Max.65 C), 1 / 0.1 / 0.01 ppm(Max.54 C)
- 특별 압력이나 스테인레스 재질은 주문제작입니다.
- 필터 지지대는 HYF-125A 이상 기본 적용입니다.
- 필터 명명법
 - Filter Model : HYF-40-15AN(필터 - 여과도 - 접속구경)
 - Element Model : HYE-40-15AN(엘리먼트 - 여과도 - 접속구경)
- HYF-65A 이상 제품의 엘리먼트는 HYE - XX - 50A(볼트 타입)가 적용되며, 모델에 따라 수량이 상이하므로, 수량 확인 후 주문해 주십시오.



필터 엘리먼트

모델명	입자 제거	오일 제거 (@ 20°C)	최대 사용 온도	차압(barg)		차압 지시계(엘리먼트 교체)		엘리먼트		
			°C	Dry	Wet	DPI Color	Month	색상	재질	
HYE	40	40 Micron	-	65	0.05	0.15	RED	6	White	Polyethylene
	5	5 Micron	-		0.05	0.15			White	Polyethylene
	1	1 Micron	1 ppm		0.15	0.3			Red	Borosilicate
	0.1	1 Micron	0.1 ppm	54	0.15	0.3			White	Borosilicate
	0.01	1 Micron	0.01 ppm		0.15	0.3			Yellow	Borosilicate
	0.003	-	0.003 ppm		0.1	0.2			White	Activated Carbon

필터

모델명	처리 유량		최대 사용 압력	접속 구경	엘리먼트 수량	치수	무게	
	Nm³/min	CFM	barg	A	EA	(A x B) mm	kg	
HYF	15AN	0.8	28	13	PT 15A	1	85 x 185	0.8
	20AN	1.7	60		PT 20A	1	85 x 225	1
	25AN	3.4	120		PT 25A	1	105 x 330	1.9
	40AN	10	353		PT 40A	1	165 x 440	5.5
	50AN	14	494		PT 50A	1	165 x 540	6.5
	65A	28	989	9.7	FLG. 65A	2	550 x 1143	88
	80A	42	1483		FLG. 80A	3	550 x 1143	103
	100A	70	2472		FLG. 100A	5	600 x 1180	120
	125A	84	2966		FLG. 125A	6	700 x 1251	170
	150A	112	3955		FLG. 150A	8	700 x 1251	180
200A	196	6922	FLG. 200A	11	1000 x 2367	300		
250A	330	11654	FLG. 250A	19	1200 x 2705	400		

고압용 필터

모델명	처리 유량		최대 사용 압력	접속 구경	엘리먼트 수량	치수	무게	
	Nm³/min	CFM	barg	A	EA	(A x B) mm	kg	
HYF	15H	1	35	35.0	PT 15A	1	106 x 340	17
	20H	1.9	67		PT 20A	1	106 x 390	19
	25H	3.4	120		PT 25A	1	106 x 510	21
	40H	10	353		PT 40A	1	144 x 700	25
	50H	14	494		PT 50A	1	185 x 925	28